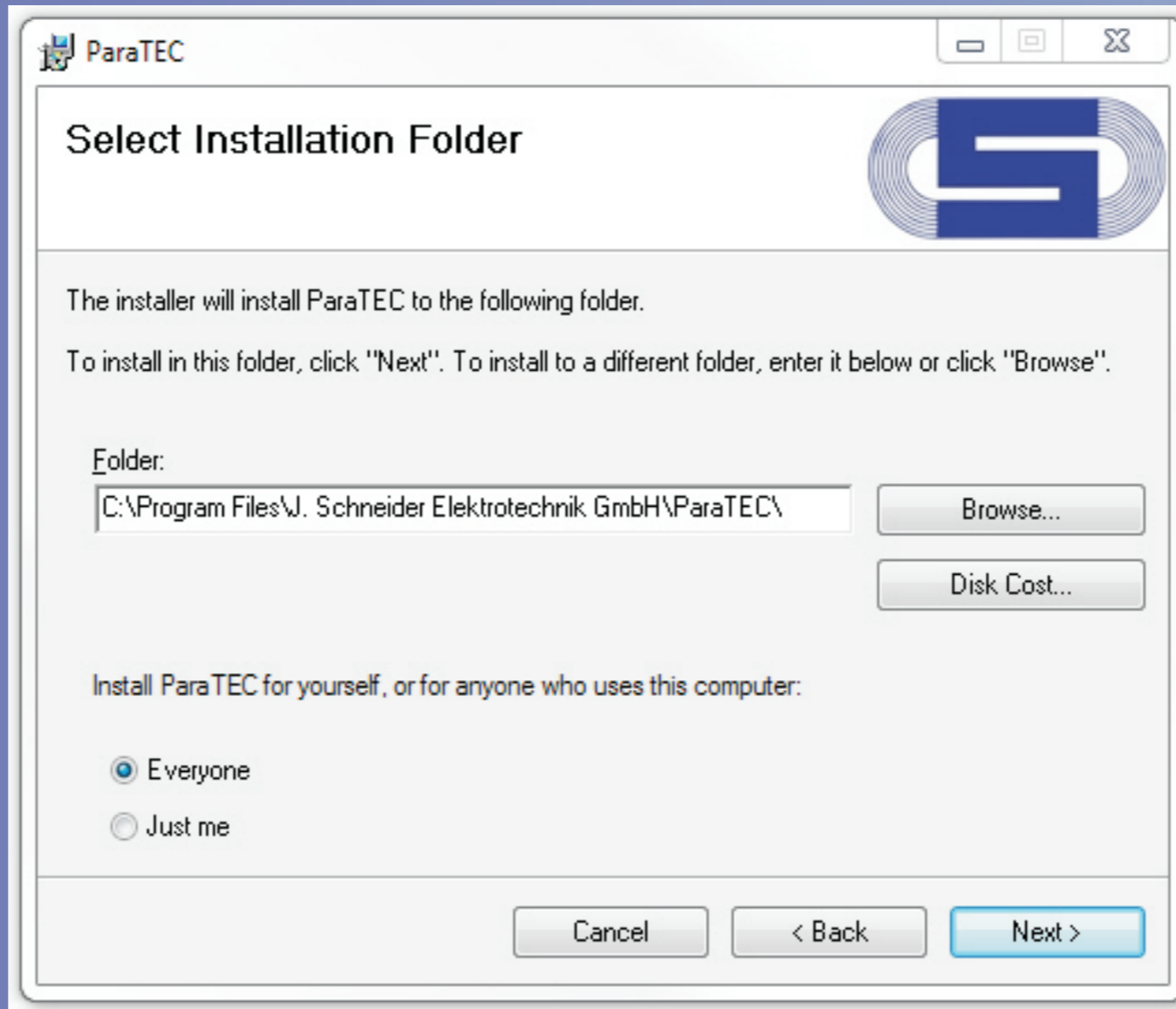


# Schnellstart: ParaTEC VdS

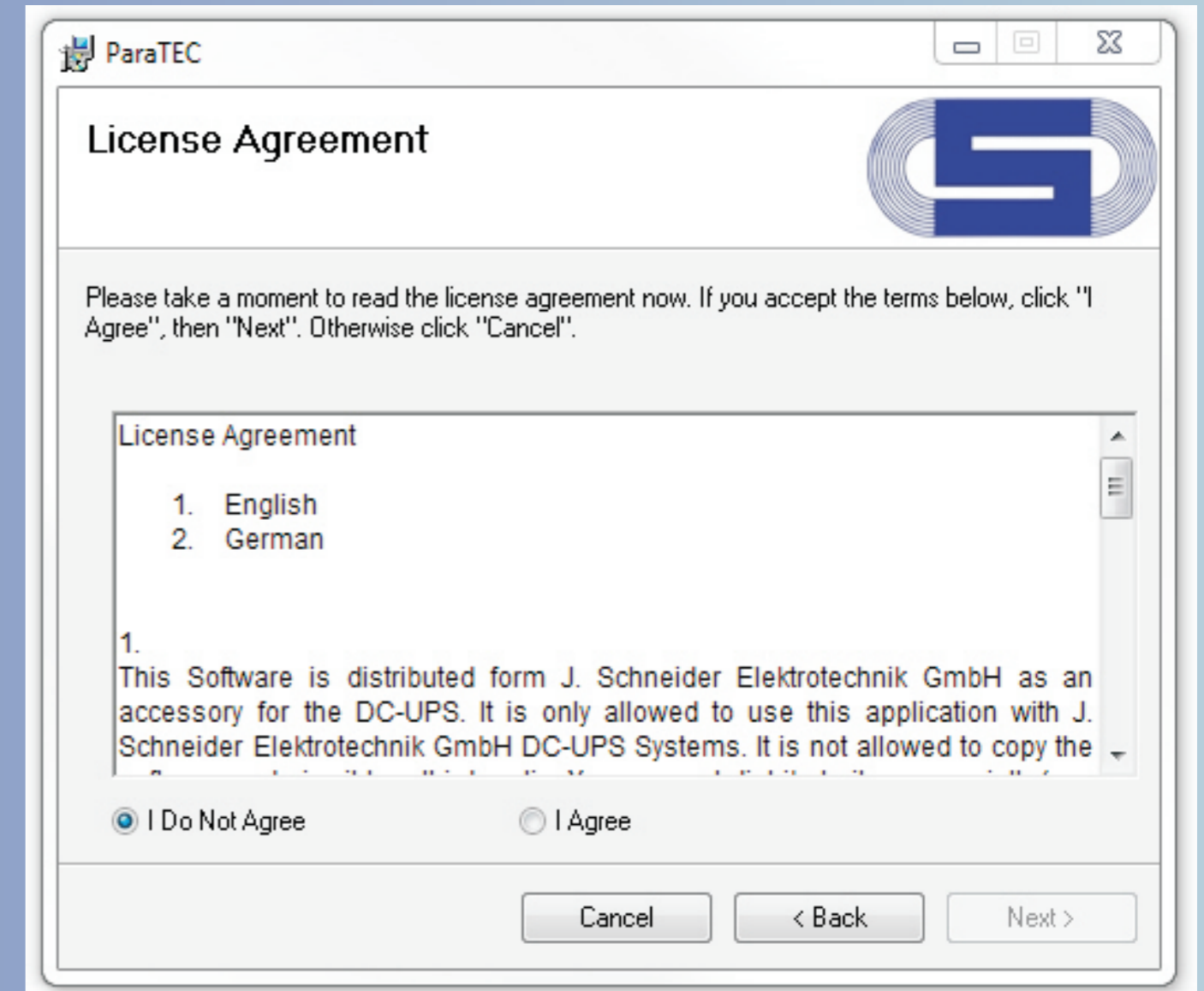
## Software Installation



**1.** Die Windows-Software und der Treiber werden miteinander installiert.



**2.** Der Installationsordner und die Benutzer der ParaTEC-Software können frei gewählt werden.

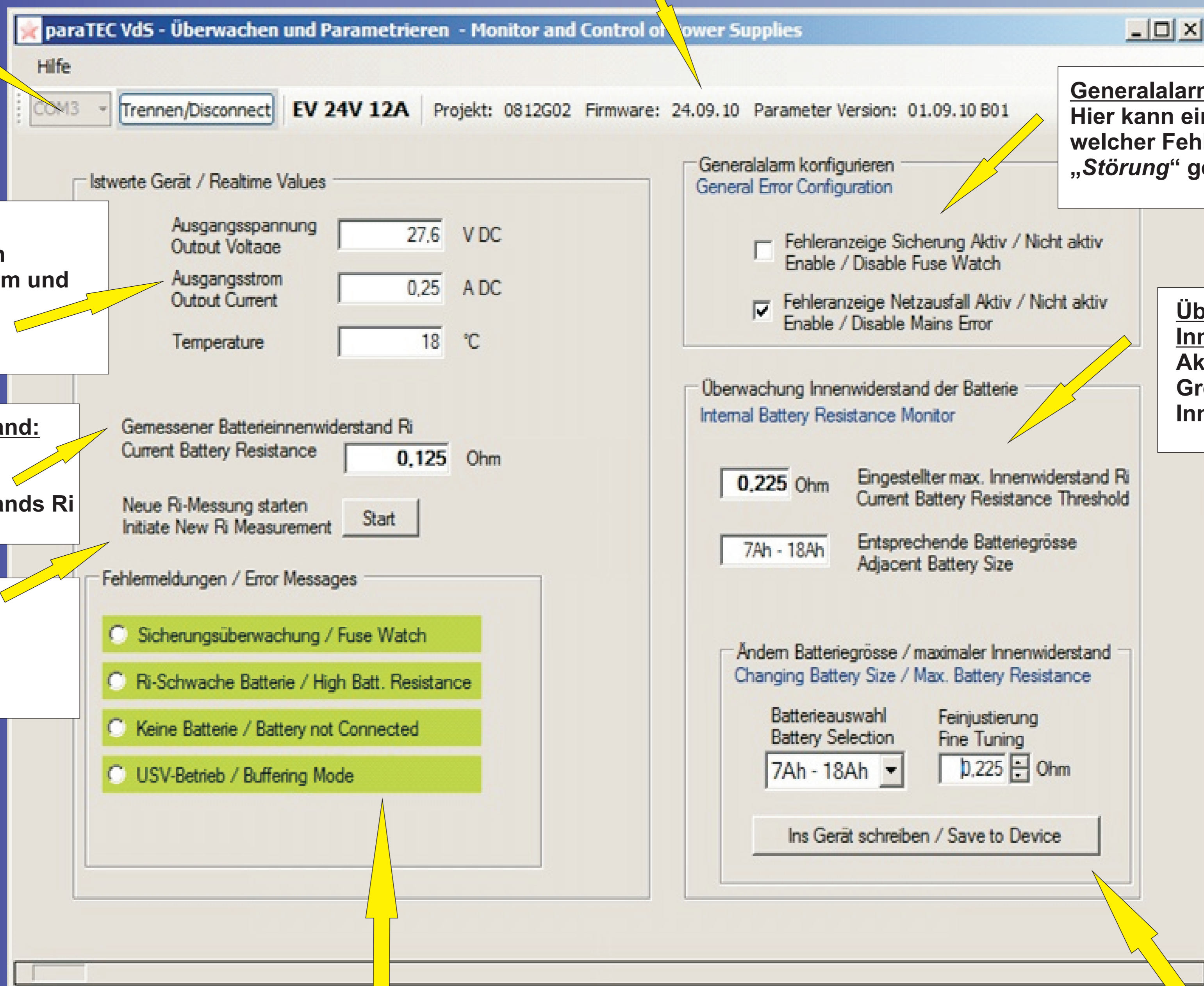


**3.** Um die Installation starten zu können muss der Lizenzvereinbarung zugestimmt werden.

## Parametriermöglichkeiten

**Start:** Schnittstelle wählen und mit Gerät verbinden

Aktuelle Gerätefirmware



**Istwerte Gerät:** Anzeige der aktuellen Ausgangswerte (Strom und Spannung) sowie die Gerätetemperatur

**Batterieinnenwiderstand:** Anzeige des zuletzt gemessenen Batterieinnenwiderstands Ri

**Neue Ri-Messung:** Hier kann eine neue Messung initialisiert werden

**Fehlermeldungen:** Anzeige der aktuellen Gerätefehler

**Generalalarm konfigurieren:** Hier kann eingestellt werden, welcher Fehler auf den Kontakt „Störung“ geschaltet wird

**Überwachung Innenwiderstand:** Aktuell eingestellte Grenzwerte für den Innenwiderstand

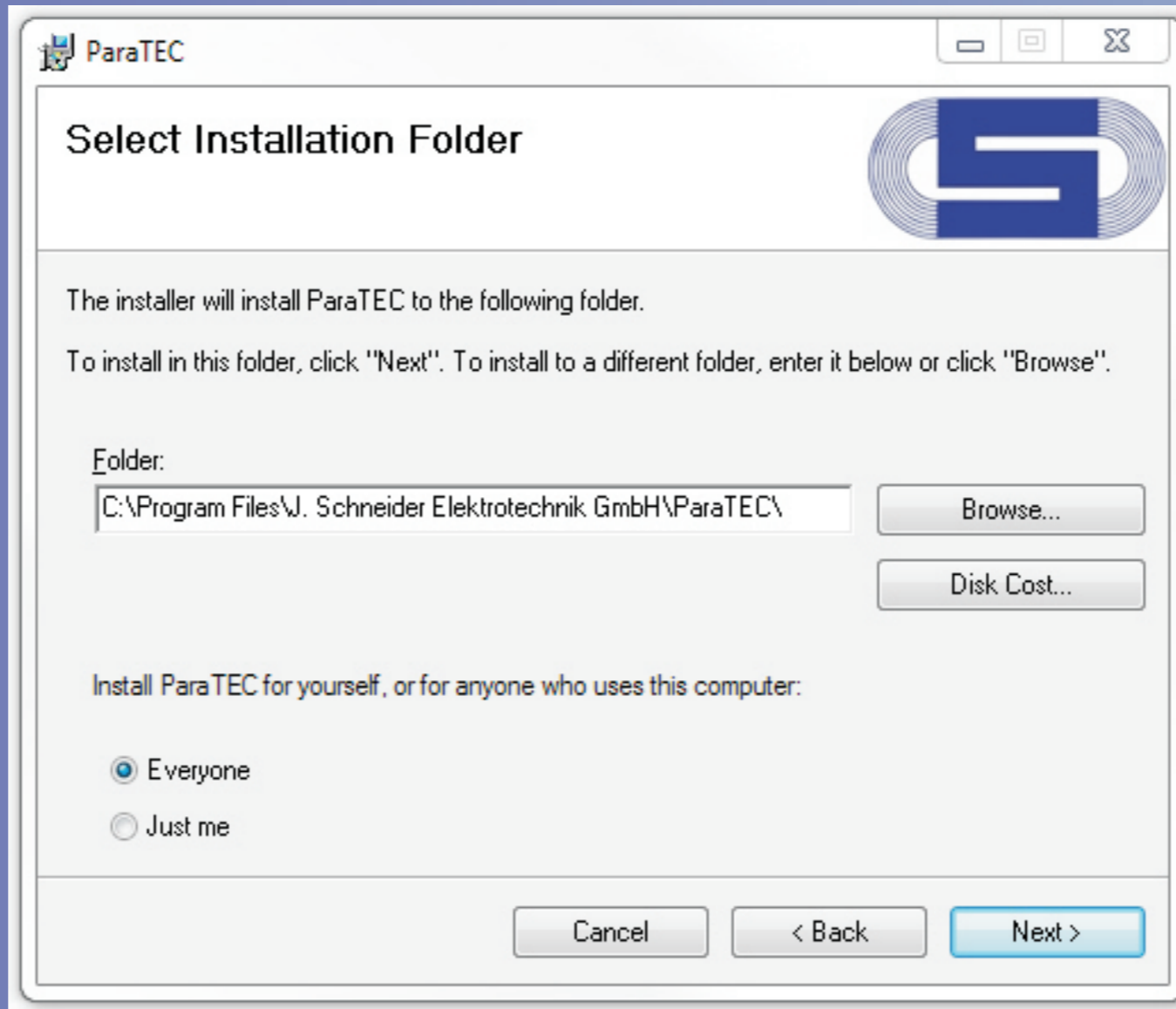
**Ändern Batteriegröße / max. Innenwiderstand:** Hier kann der Innenwiderstandgrenzwert eingestellt werden. Entweder manuell oder über die Batteriegröße.

# Quickstart: ParaTEC VdS

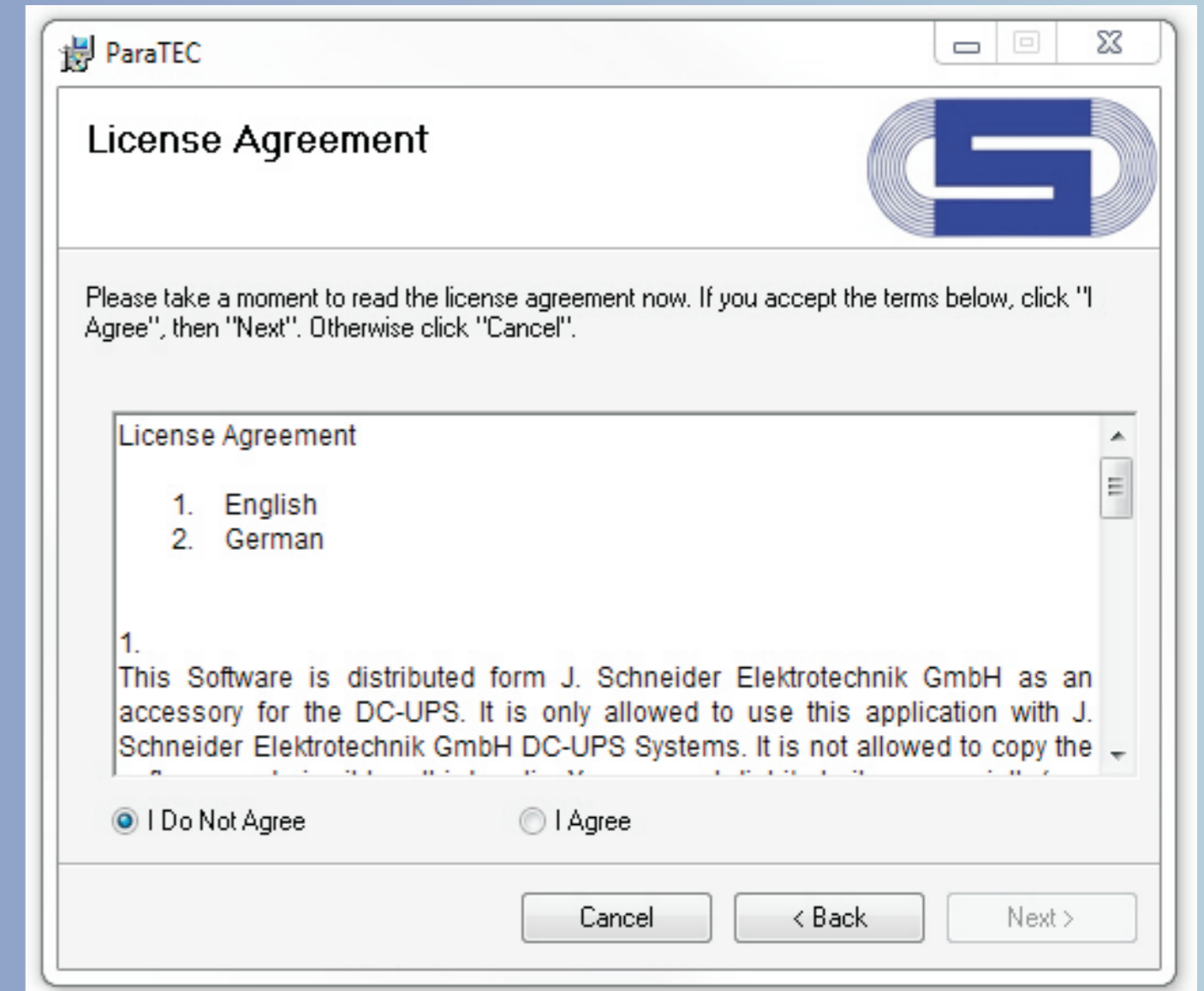
## Software Installation



**1.** The windows software and the driver are installed together.



**2.** The installation file and the user of the ParaTEC-Software can be freely selected.

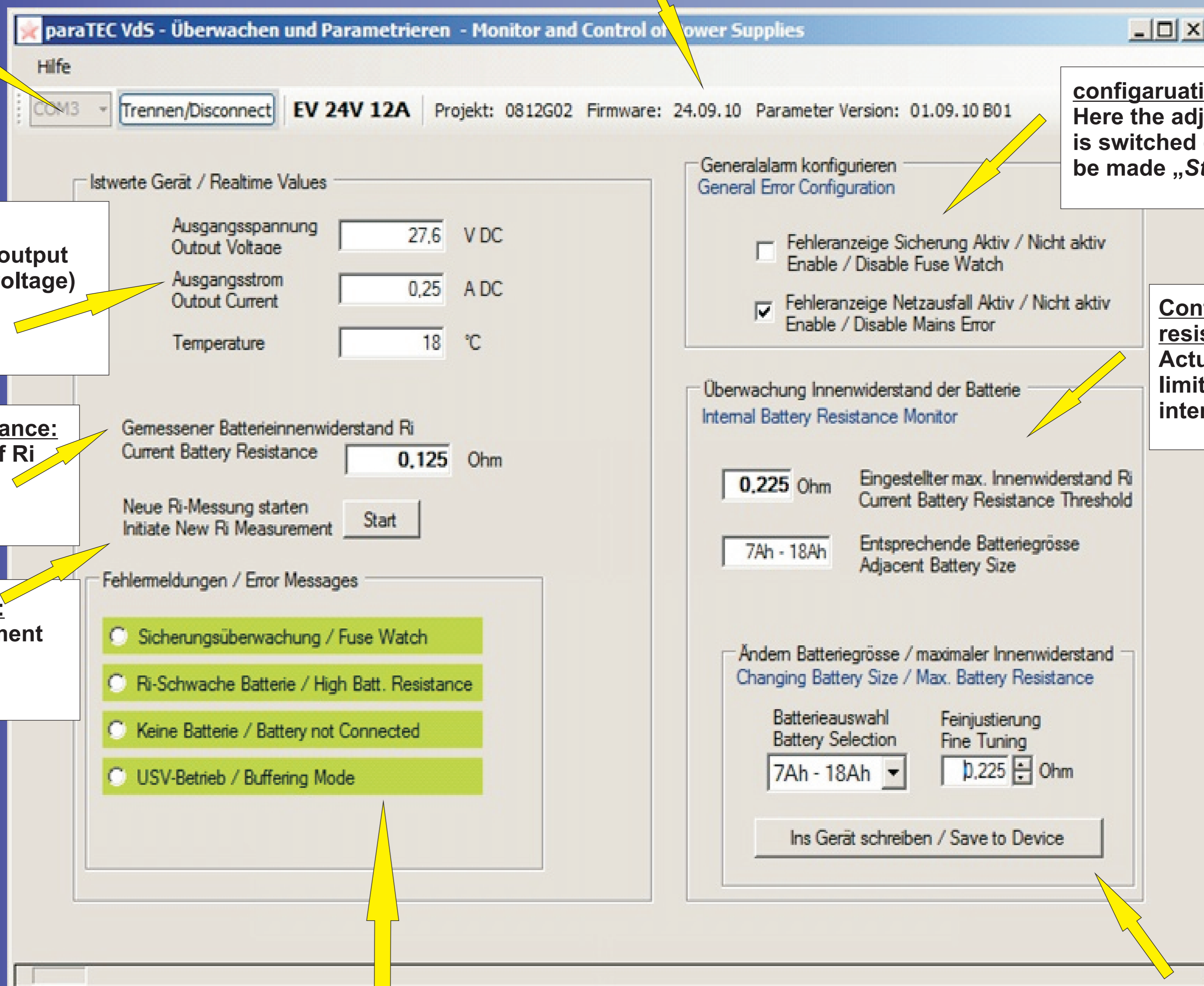


**3.** The licence agreement must be agreed to, before the start of the installation.

## Parametriermöglichkeiten

**Start:**  
select interface and connect with the unit

Actual unit firmware



**actual values unit:**  
display of the actual output values (current and voltage)

**battery internal resistance:**  
display of the value of Ri which was measured last time

**new Ri-measurement:**  
Here a new measurement can be started

**error messages:**  
display of the actual device errors

**configuration general error:**  
Here the adjustment which error is switched on the contact can be made „Störung“

**Control Internal resistance:**  
Actually adjusted limiting value for the internal resistance

**change battery dimension / max. internal resistance:**  
Here the threshold for internal resistance can be adjusted, manually or via the battery dimension.