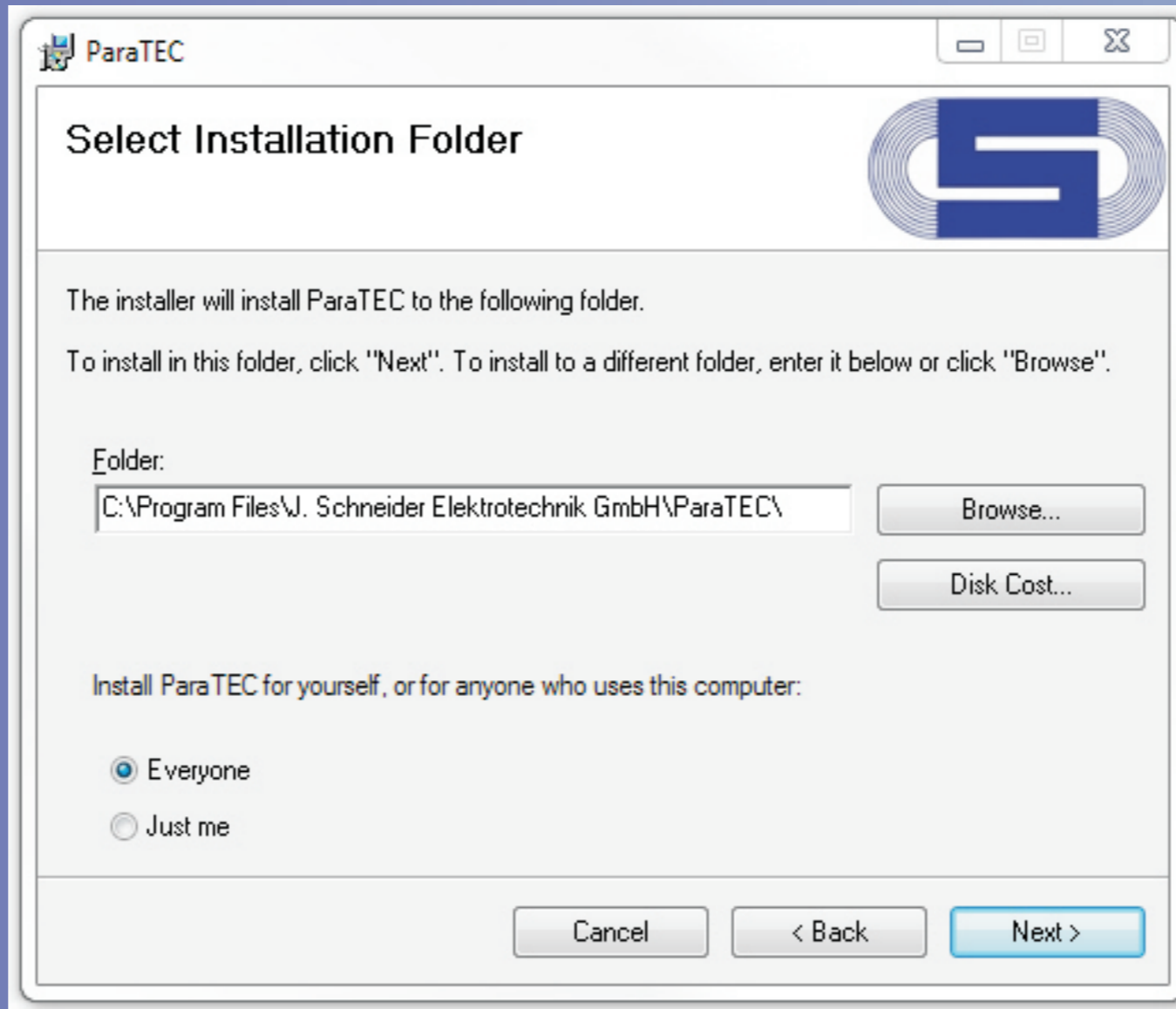


Schnellstart: ParaTEC AKKUTEK

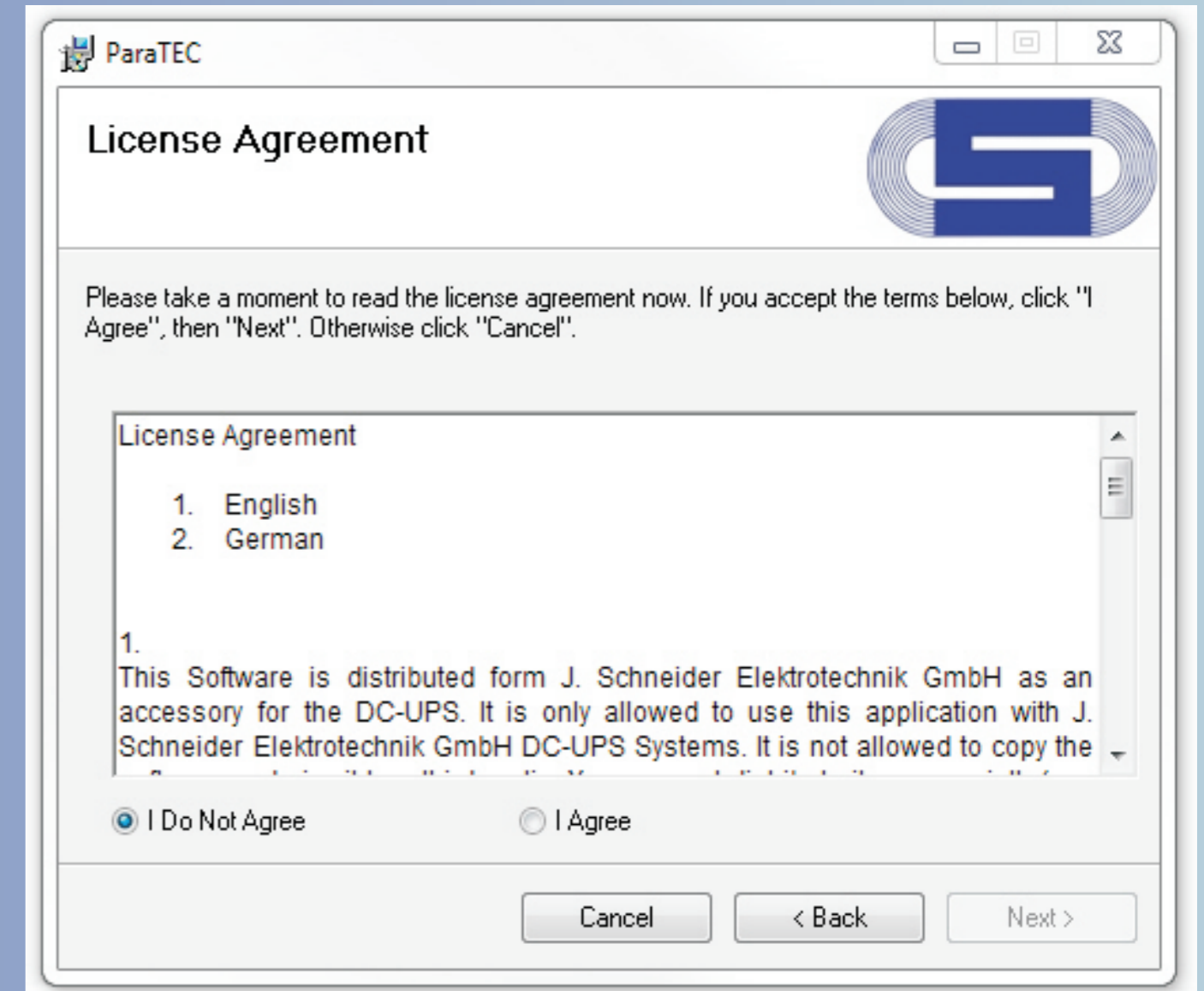
Software Installation



1. Die Windows-Software und der Treiber werden miteinander installiert.



2. Der Installationsordner und die Benutzer der ParaTEC-Software können frei gewählt werden.



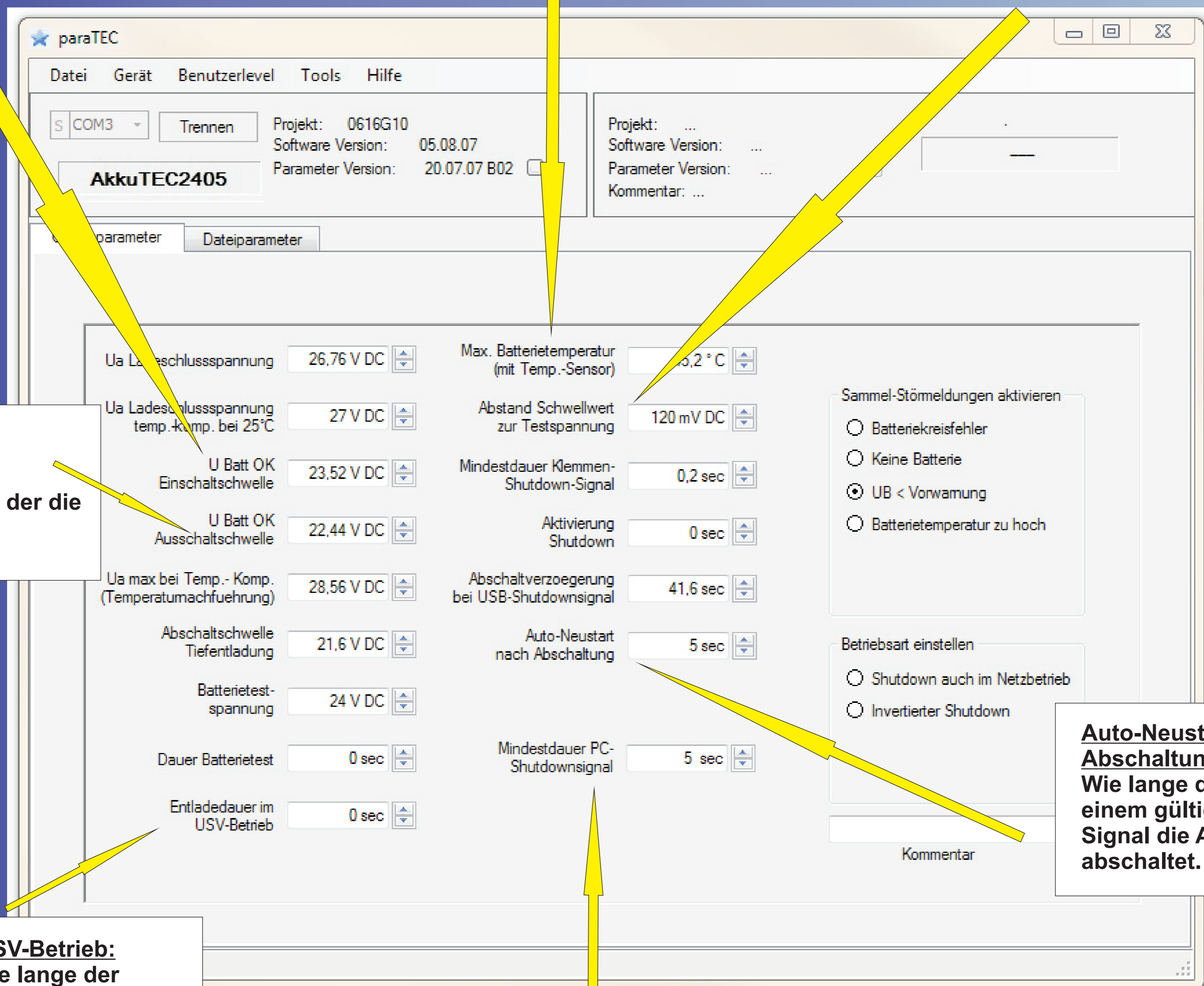
3. Um die Installation starten zu können muss der Lizenzvereinbarung zugestimmt werden.

Parametriermöglichkeiten

U Batt OK Einschaltswelle:
Die Schwelle der Batteriespannung, ab der die Batterie OK gemeldet wird.

Max. Batterietemperatur (mit Temp.-Sensor):
Maximal zulässige Temperatur der Batterien (bei angeschlossenem Temperatursensor)

Abstand Schwellwert zur Testspannung:
Abstand des Schwellwerts zur Testspannung wird zu Ubtest addiert.



U Batt OK Ausschaltswelle:
Die Schwelle der Batteriespannung, ab der die Batterie als nicht OK gemeldet wird.

Entladedauer im USV-Betrieb:
Im USV-Betrieb: Wie lange der USV-Betrieb dauern soll. Falls die Spannung die Tiefentladeschwelle erreicht, wird dann bereits abgeschaltet. Falls hier 0 eingestellt ist, wird immer bis zur Tiefentladeschwelle entladen.

Mindestdauer PC-Shutdownsignal:
Wie lange das Shutdown-Signal an der USB-Schnittstelle ununterbrochen anliegen muss, um als gültig erkannt zu werden.

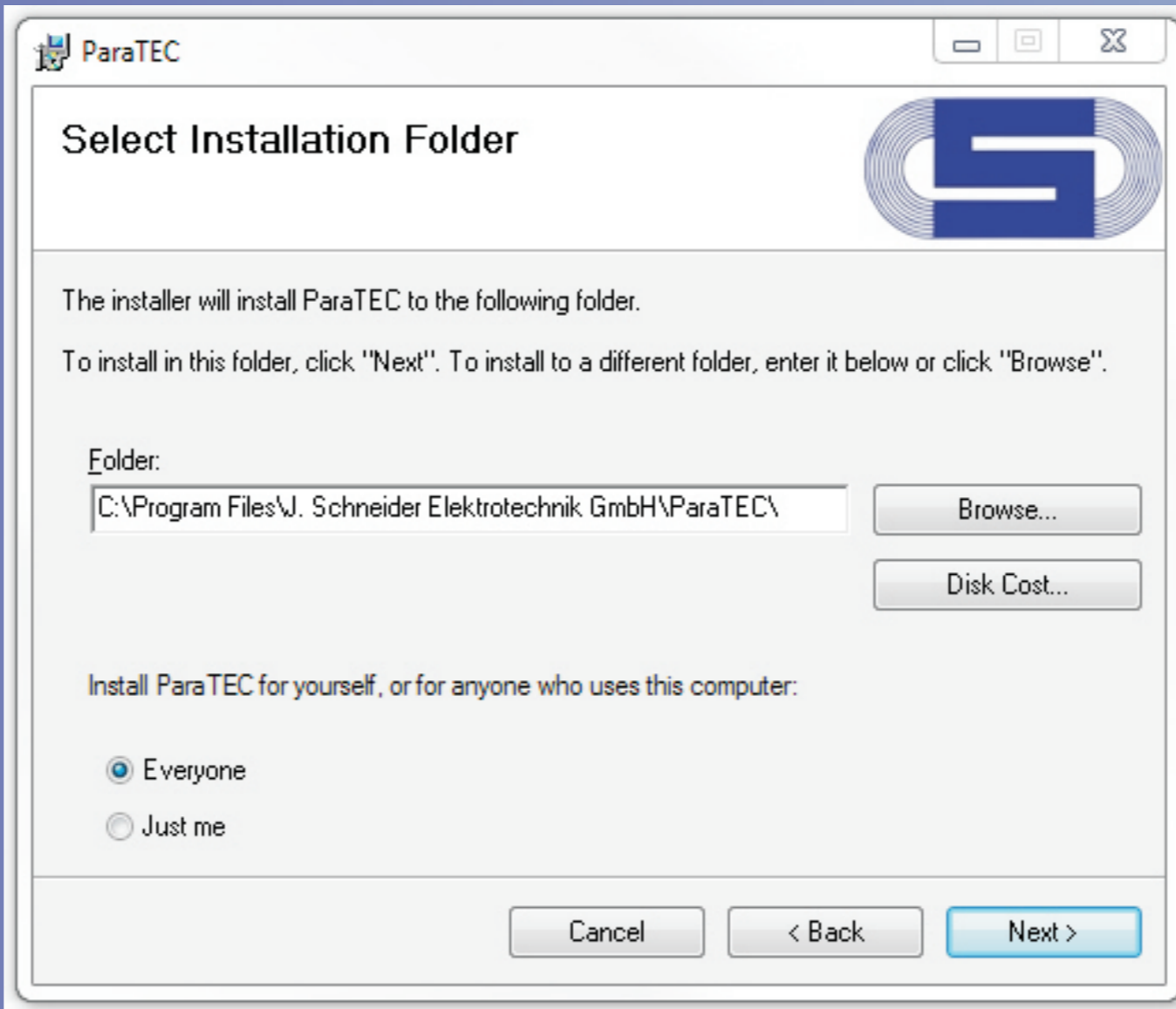
Auto-Neustart nach Abschaltung:
Wie lange das AKKUTEK nach einem gültigen Shutdown-Signal die Ausgangsspannung abschaltet.

Quickstart: ParaTEC AKKUTEK

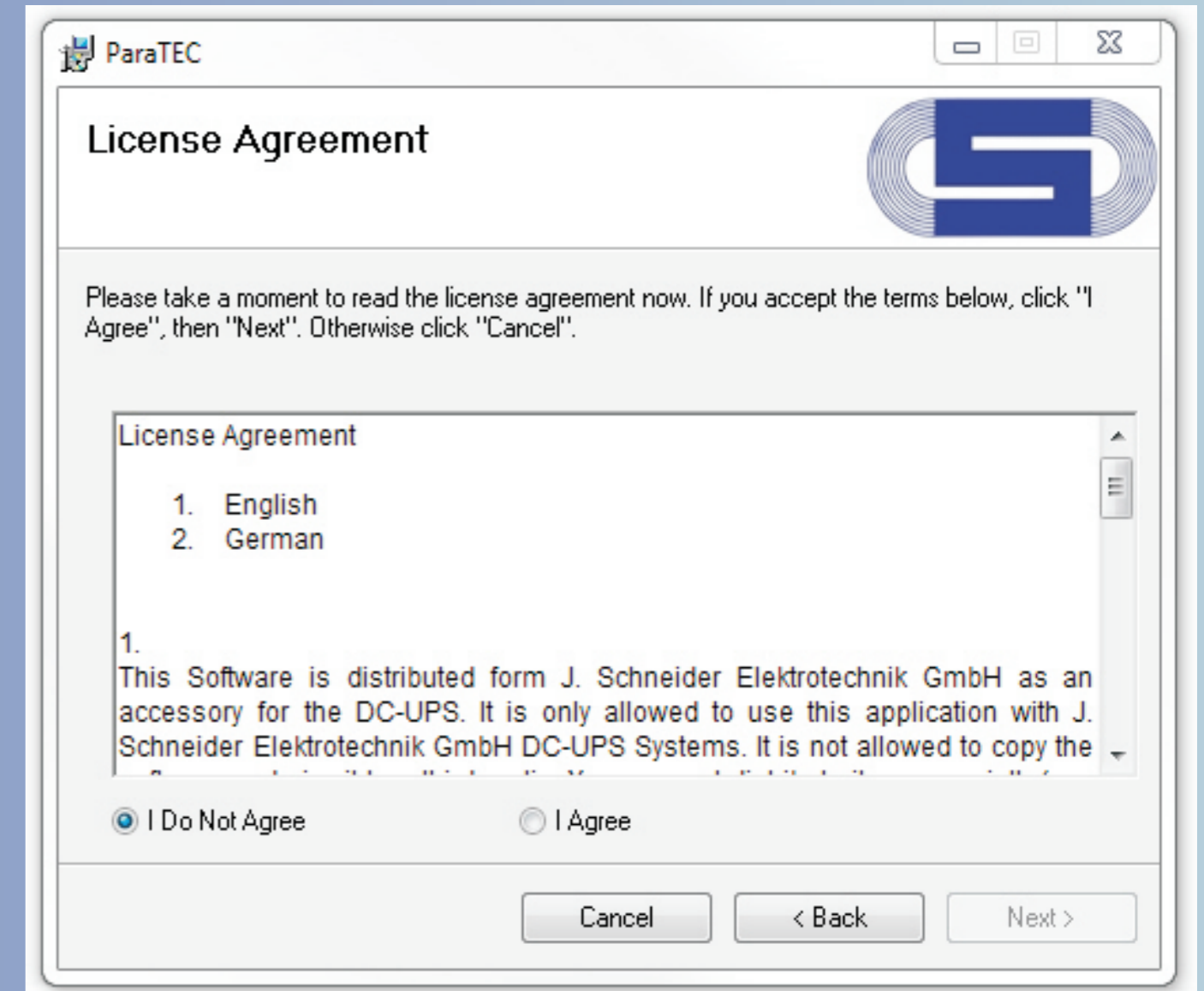
Software Installation



1. The windows software and the driver are installed together.



2. The installation file and the user of the ParaTEC-Software can be freely selected.



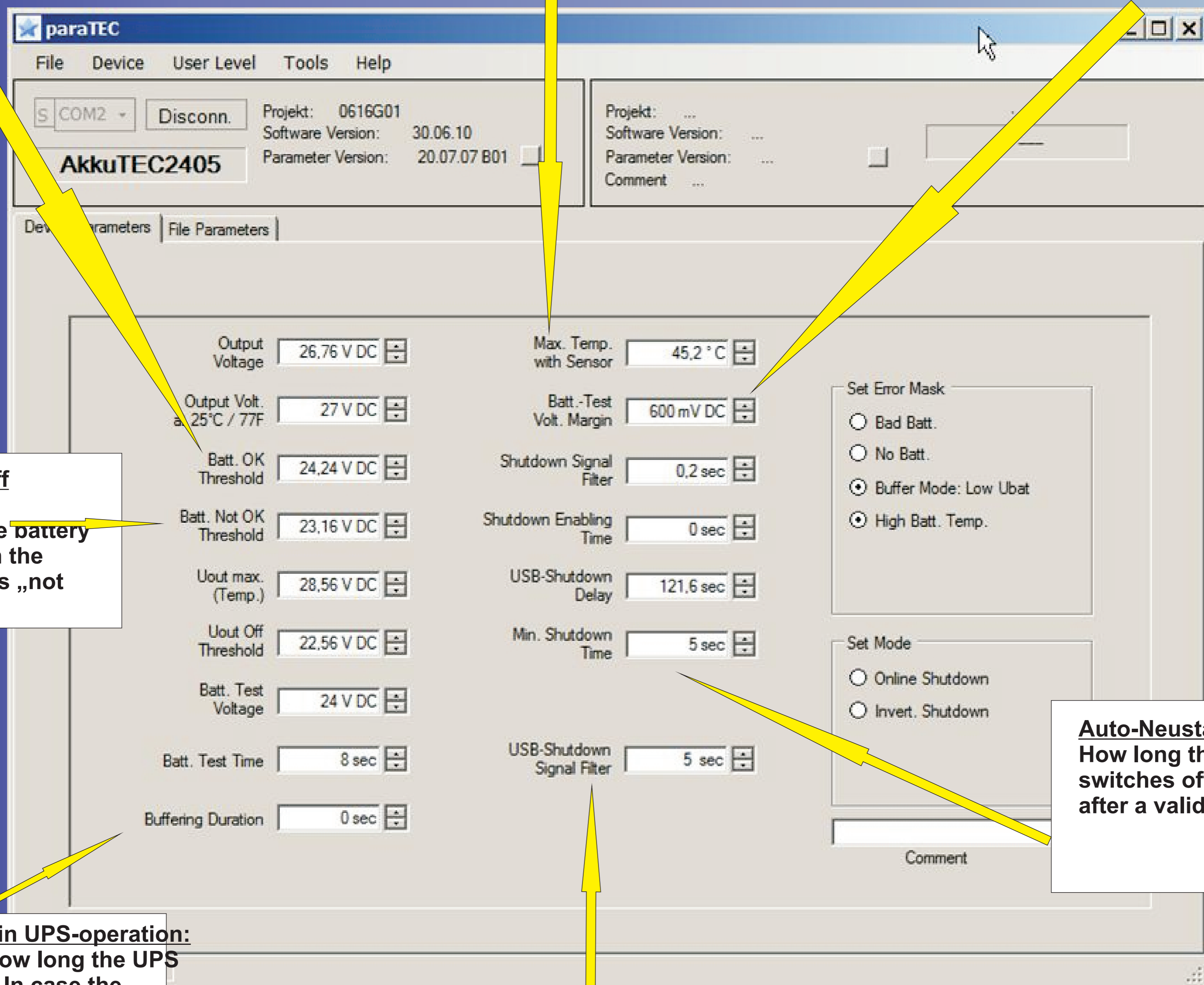
3. The licence agreement must be agreed to, before the start of the installation.

Possibilities of parameterisation

U Batt OK switch on threshold:
The threshold of the battery voltage from which the battery is notified „OK“

Max. battery temperature (with temp.-sensor):
Maximum permissible temperature of the batteries(if a temperature sensor is connected)

distance threshold to test voltage:
distance of the threshold to test voltage: is added to U_{btest}.



U Batt OK switch off threshold:
The threshold of the battery voltage, from which the battery is notified as „not OK“.

Discharge duration in UPS-operation:
In UPS-operation: How long the UPS operation shall last. In case the voltage drops to the deep discharge threshold, it is switched off at that time. In case 0 is adjusted, it is always discharged up to the threshold.

Minimum duration PC-Shutdownsignal:
How long the shutdown-signal must be present at the USB interface without interruption to be recognized as valid

Auto-Neustart after switch-off:
How long the AKKUTEK switches off the output voltage after a valid shutdown-signal