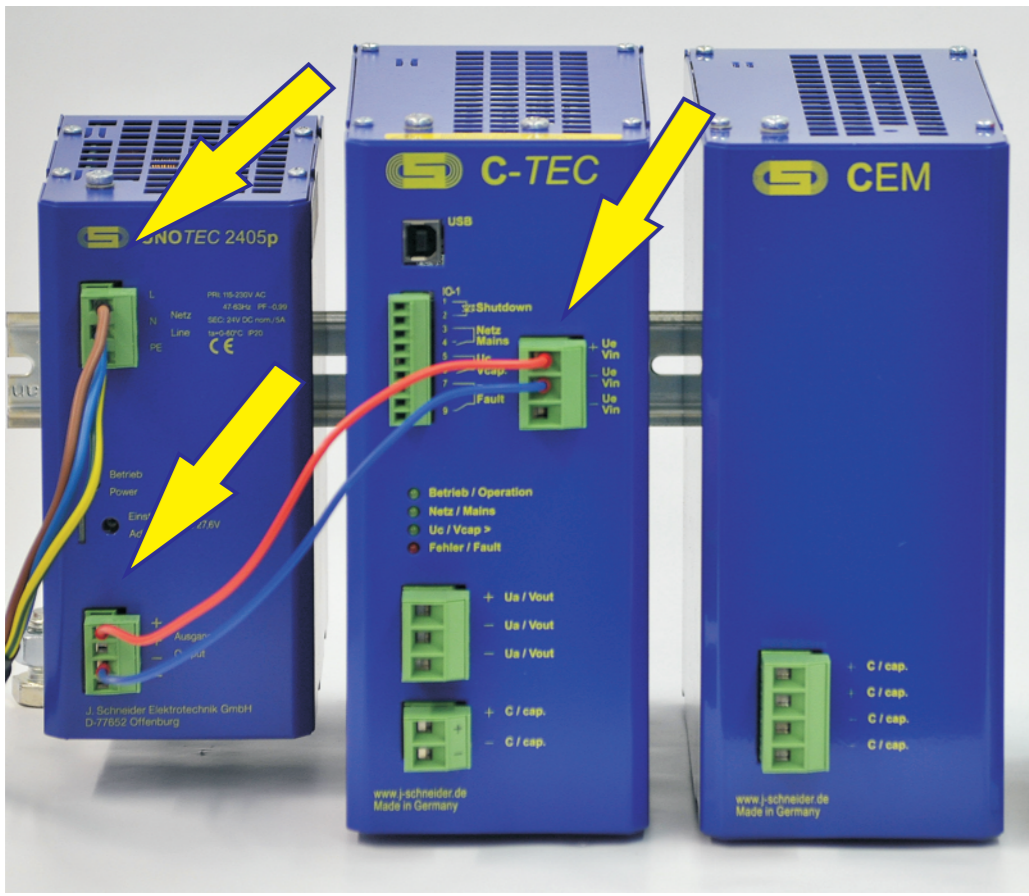


Elektrischer Anschluss und Inbetriebnahme

1.



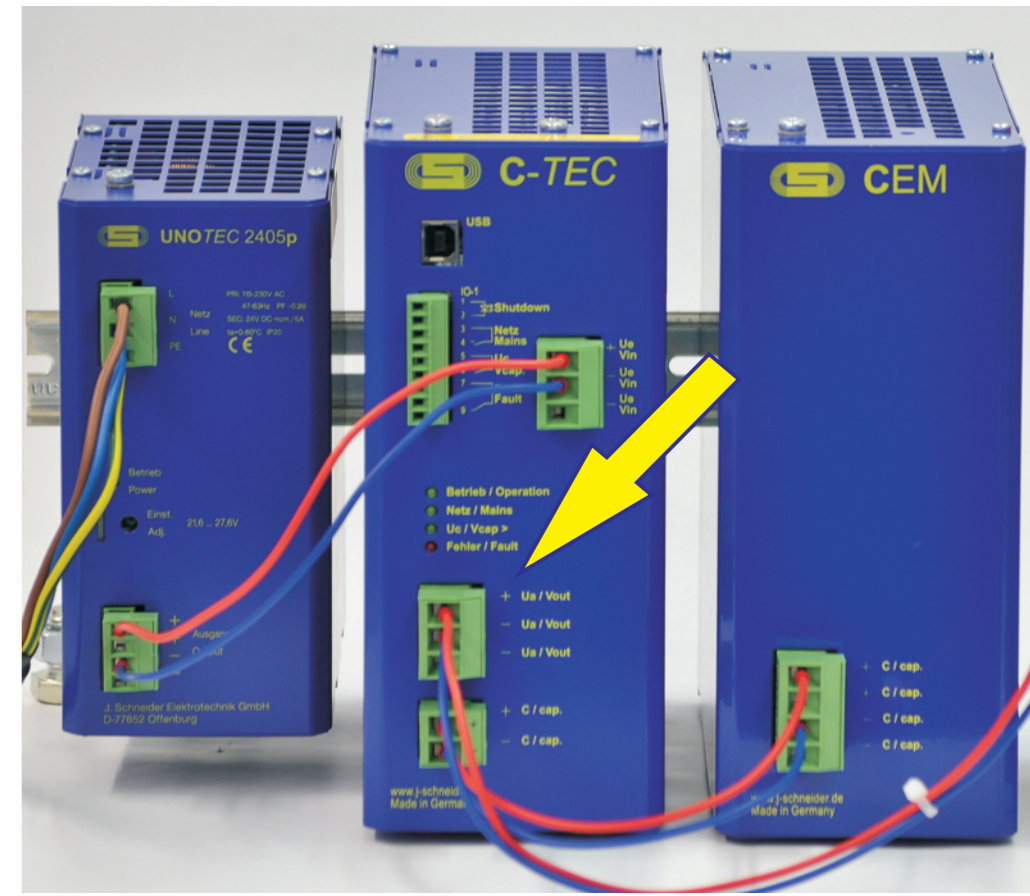
Elektrischer Anschluss wie beim verwendeten C-TEC

2.



Anschluss des CEM an den Kondensatorausgang des C-TEC

3.



Anschluss der Last an den gepufferten 24 V DC Ausgang des C-TEC

4.



Anschluss der USB-Verbindung zum PC (falls am C-TEC vorhanden)

5.



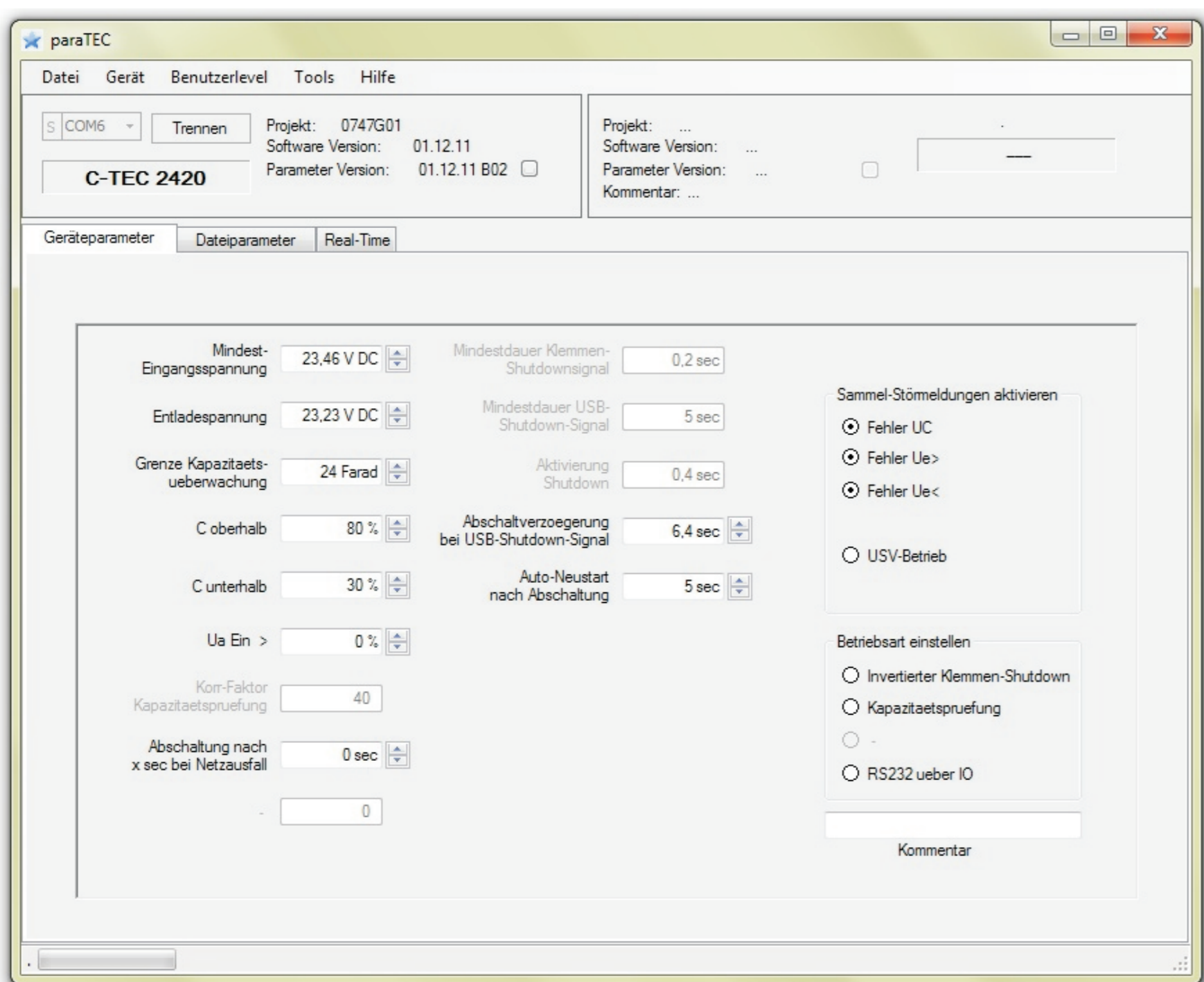
Zuschaltung der Versorgung. Das C-TEC wird geladen. Die LEDs „Betrieb/Operation“ und „Netz/Mains“ leuchten

6.



C-TEC vollständig geladen. Die LEDs „Betrieb/Operation“, „Netz/Mains“ und „U_C/V_{cap}>“ leuchten

Parametrier-Software



Mit der paraTEC Software können Sie Geräteparameter wie Ausgangsspannung, zulässiger Spannungsbereich, Sammelstörmeldungen usw. einstellen.

Fordern Sie unsere Unterlagen an!

Shutdown-Software



Die TECControl Software automatisiert den System-Shutdown bei Netzausfall und den kontrollierten System-Neustart bei Netzwiederkehr. Unkontrollierte Prozessstops werden vermieden.

Fordern Sie unsere Unterlagen an!

Achtung! Die Sicherheitshinweise der Betriebsanleitung sind zu beachten. Der Anschluss ist nur durch Elektrofachkräfte erlaubt. Das Blatt „Schnellstart“ dient nur als Hilfestellung.

Helmholtzstrasse 13
77652 Offenburg
Werner-von-Siemens-Strasse 12
77656 Offenburg-Elgersweier

Tel. 0781 / 206-0
Fax 0781 / 2 53 18
www.j-schneider.de
info@j-schneider.de



Electrical Connection and Start-up

1.



Electrical connection as used in C-TEC

2.



Connect the CEM to the capacitor output of the C-TEC

3.



Connect the load to the buffered 24 V DC output of the C-TEC

4.



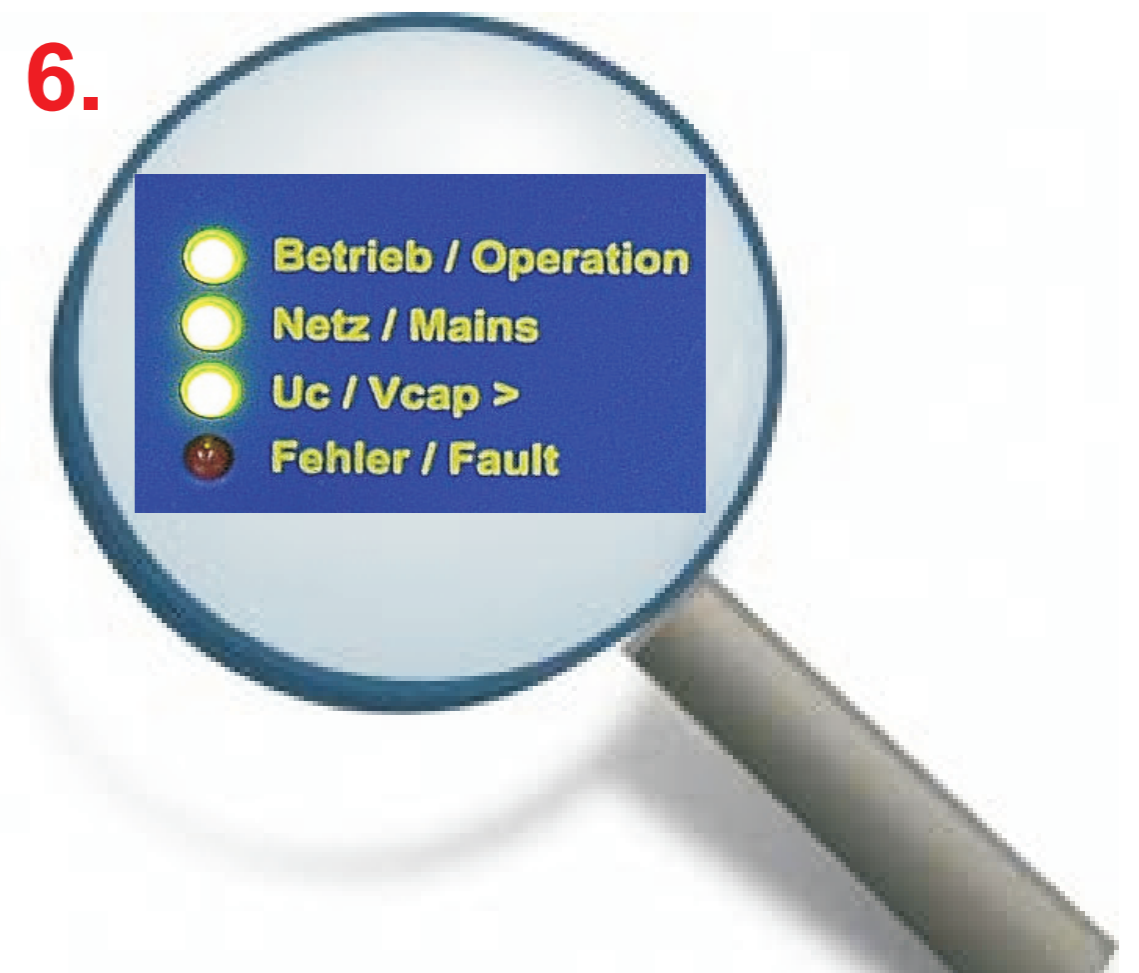
Connect the USB-cable to the PC (if present at the C-TEC)

5.



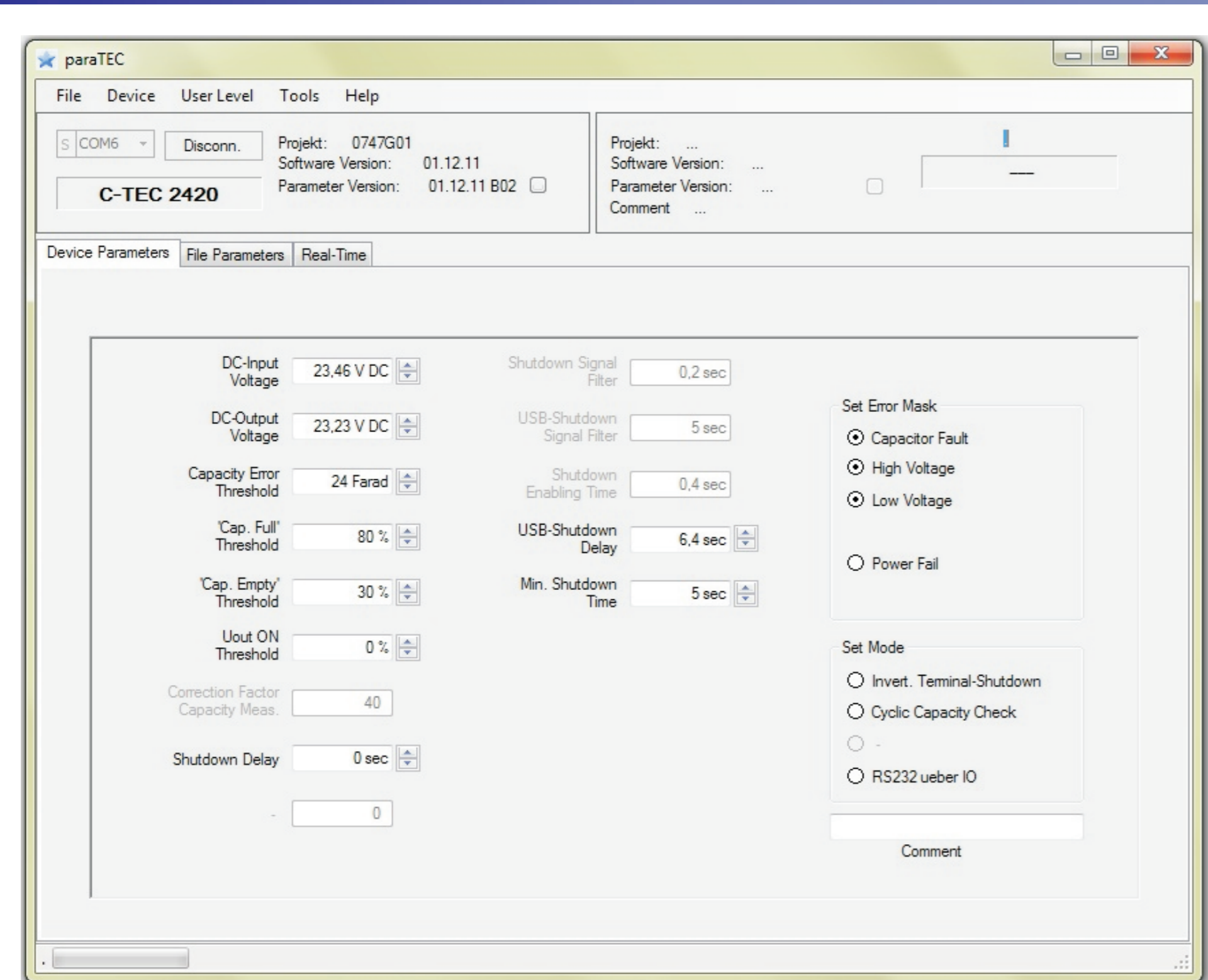
Switch on the power supply. The charging process starts. The LEDs „Betrieb/Operation“ and „Netz/Mains“ illuminate

6.



C-TEC is completely charged. The LEDs „Betrieb/Operation“, „Netz/Mains“ and „U_C/V_{cap}>“ illuminate

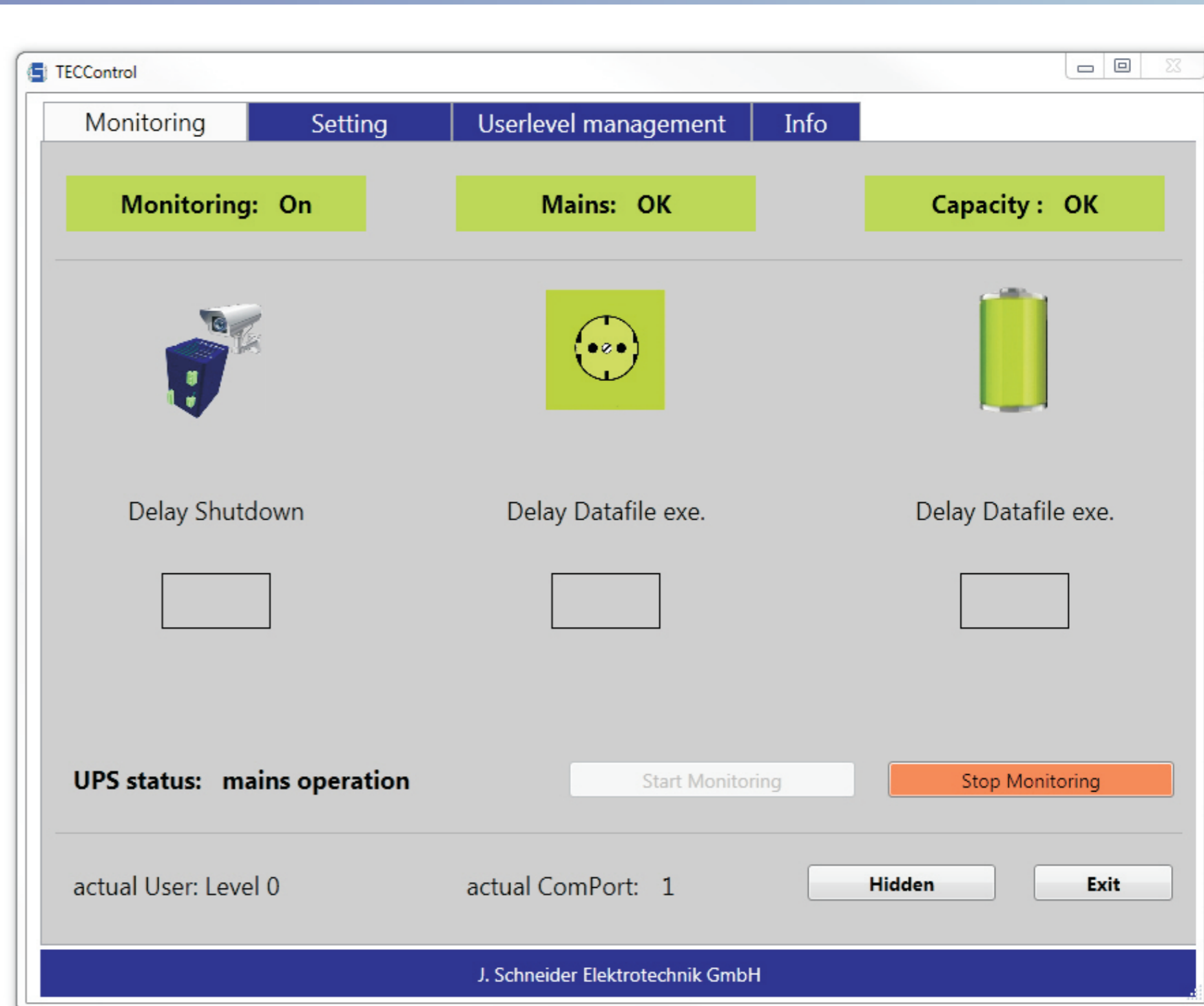
Parameterizing-Software



Device parameters such as output voltage, permissible voltage range, general error a.s.o. can be adjusted with the paraTEC software.

Please ask for further information!

Shutdown-Software



The TECControl-Software automates the system-shutdown at power failure and the controlled system-restart after power recovery.

Please ask for further information!

ATTENTION! The safety notes of the operating instructions have to be regarded. Installation and wiring work may only be carried out by qualified electricians. The sheet „Quickstart“ is only a support.

Helmholtzstrasse 13
77652 Offenburg
Werner-von-Siemens-Strasse 12
77656 Offenburg-Elgersweier

Phone +49 (0)781 / 206-0
Fax +49 (0)781 / 2 53 18
www.j-schneider.de
info@j-schneider.de

