

## Elektrischer Anschluss und Inbetriebnahme

1.



Anschluss des AC C-TEC an das Versorgungsnetz (400 V AC)

2.



Anschluss der Last an den gepufferten 24 V DC Ausgang des AC C-TEC

3.



Anschluss der USB-Verbindung zum PC

4.



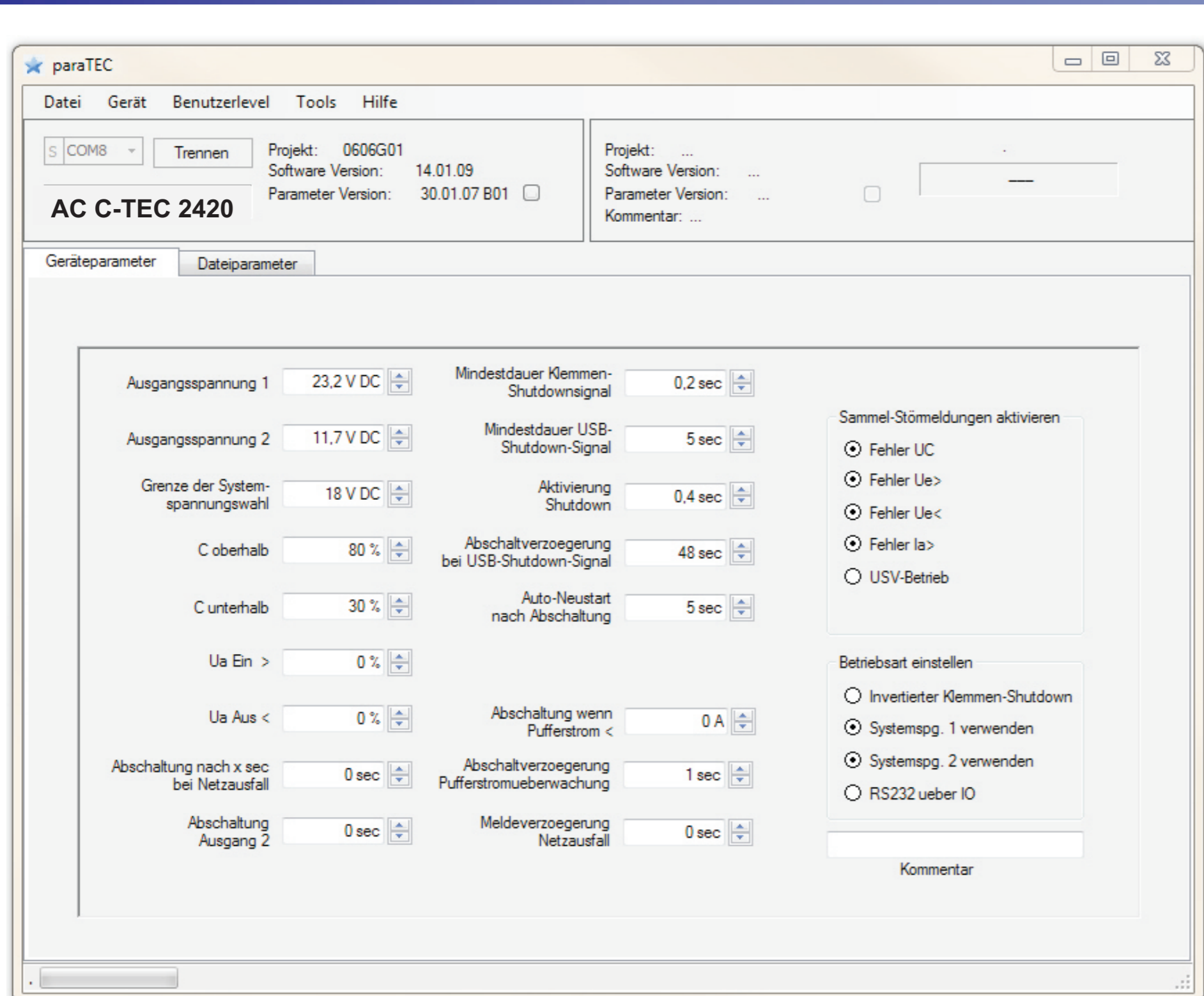
Zuschaltung der Versorgung. Das AC C-TEC wird geladen. Die LEDs „Betrieb/Operation“ und „Netz/Mains“ leuchten

5.



AC C-TEC vollständig geladen. Die LEDs „Betrieb/Operation“, „Netz/Mains“ und „U<sub>c</sub>/V<sub>cap</sub> >“ leuchten

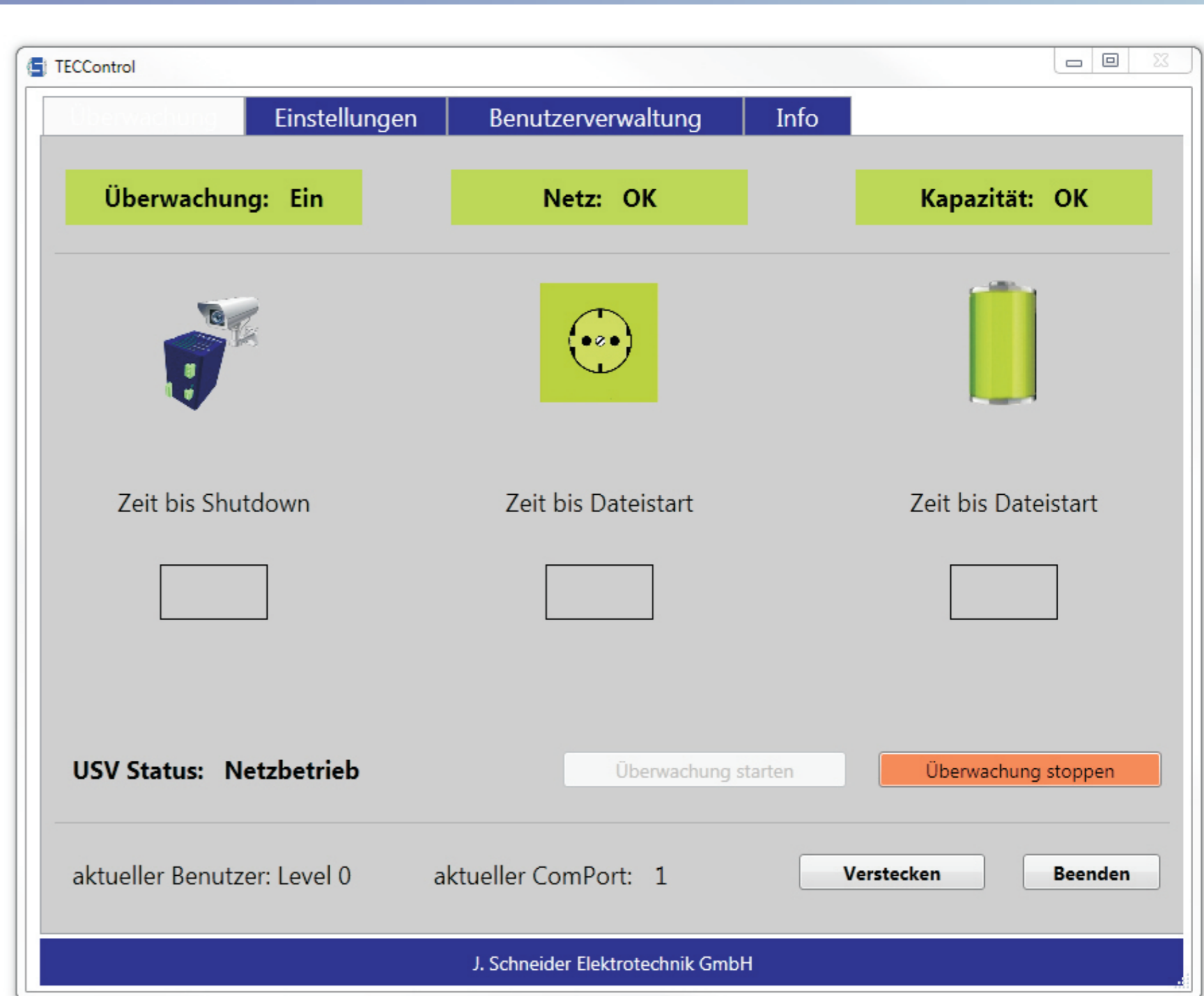
## Parametrier-Software



Mit der paraTEC Software können Sie Geräteparameter wie Ausgangsspannung, zulässiger Spannungsbereich, Sammelstörmeldungen usw. einstellen.

Fordern Sie unsere Unterlagen an!

## Shutdown-Software



Mit der TECControl Shutdown-Software können Sie einen kontrollierten Prozessstop, Shutdown und Neustart des AC C-TEC aktivieren.

Fordern Sie unsere Unterlagen an!

## Electrical Connection and Start-up

1.



Connect the AC C-TEC to the mains (400 V AC)

2.



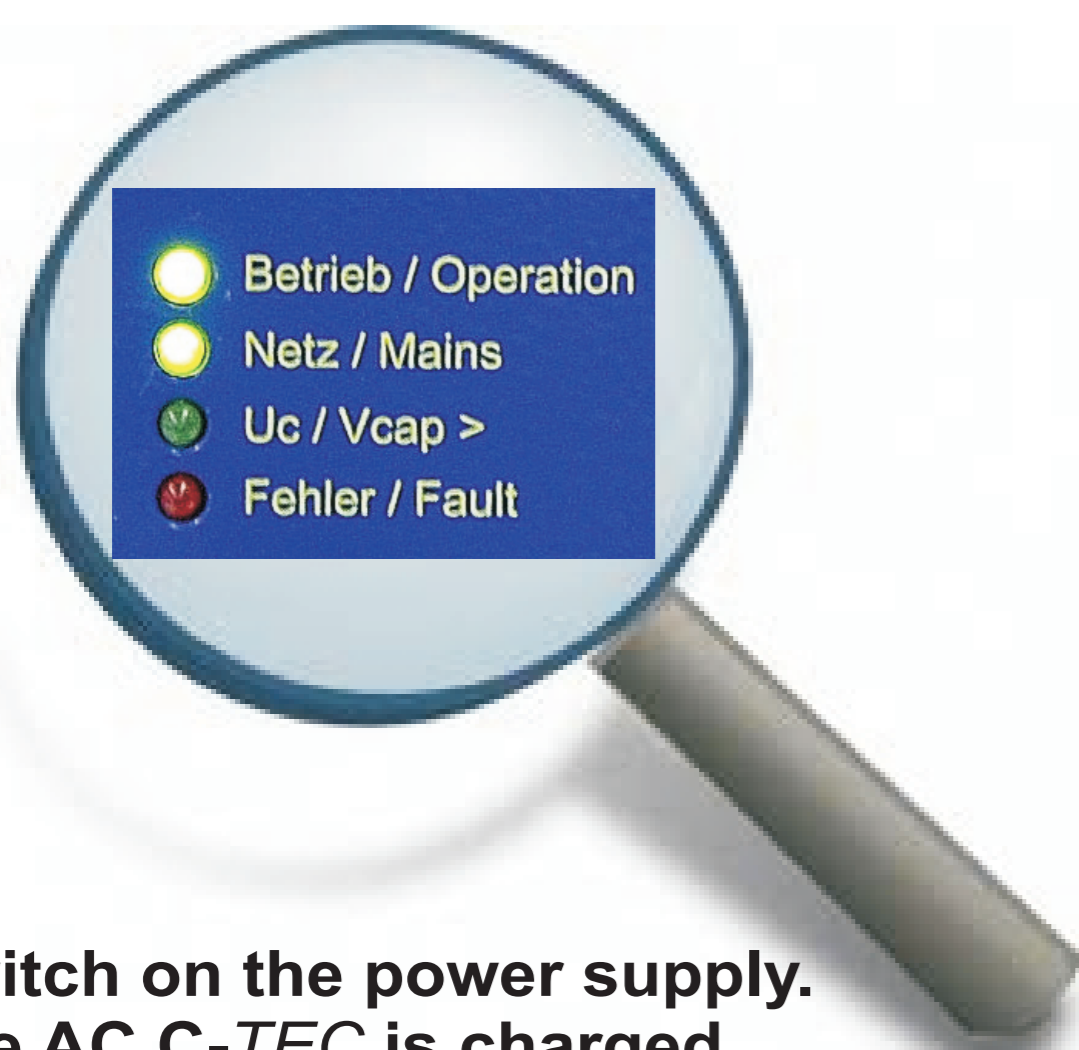
Connect the load to the buffered 24 V DC output of the AC C-TEC

3.



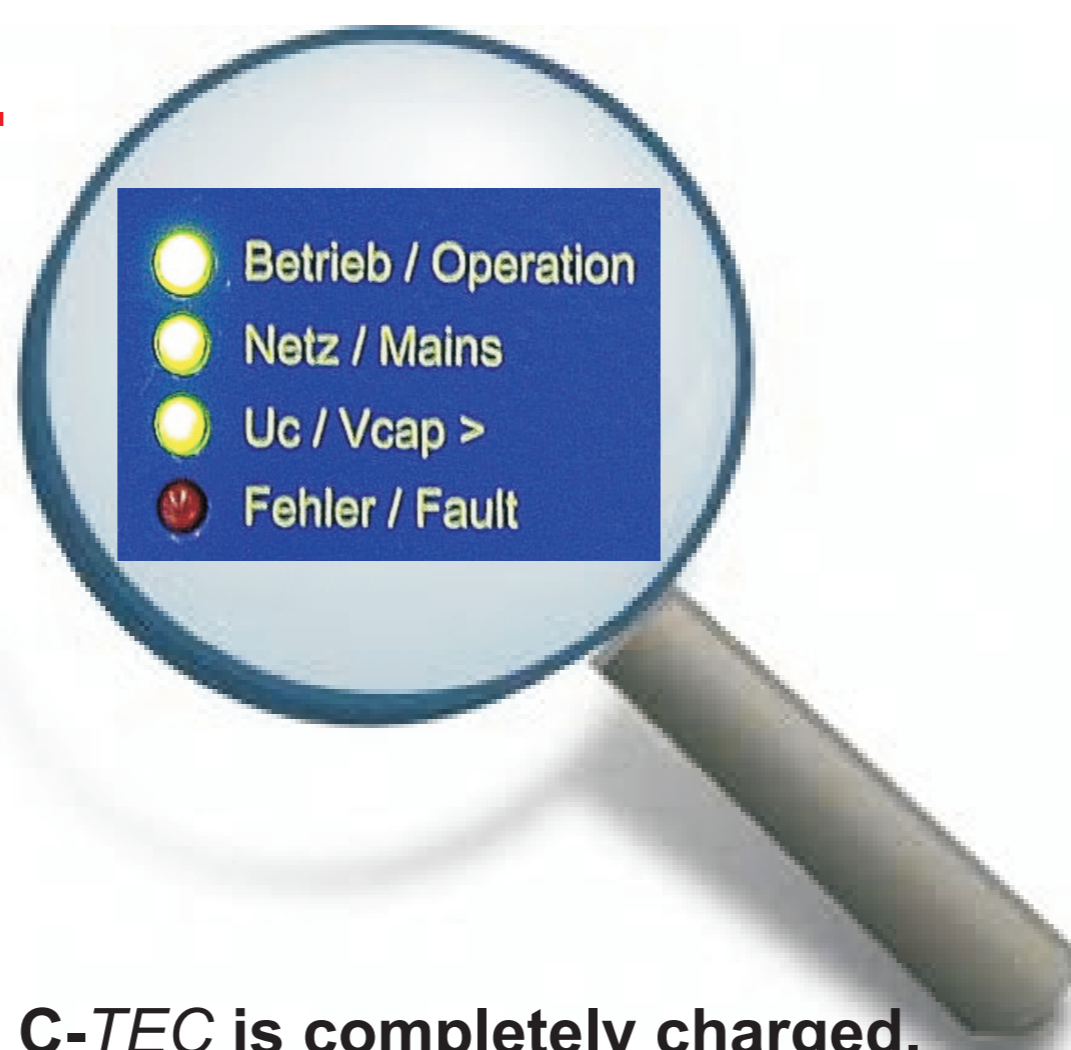
Connect the USB-cable to the PC

4.



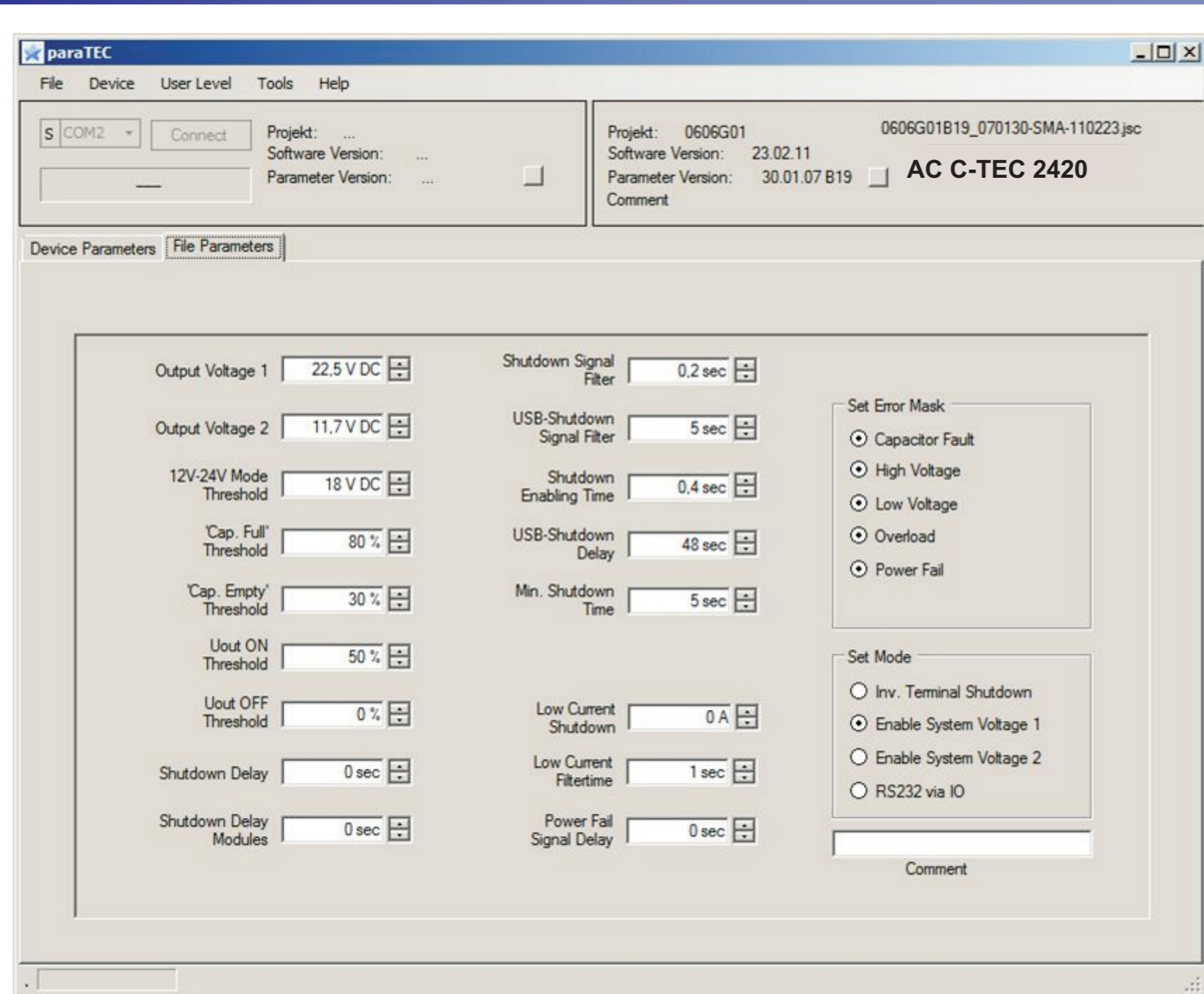
Switch on the power supply. The AC C-TEC is charged. The LEDs „Betrieb/Operation“ and „Netz/Mains“ illuminate

5.



AC C-TEC is completely charged. The LEDs „Betrieb/Operation“, „Netz/Mains“ and „U<sub>c</sub>/V<sub>cap</sub> >“ illuminate

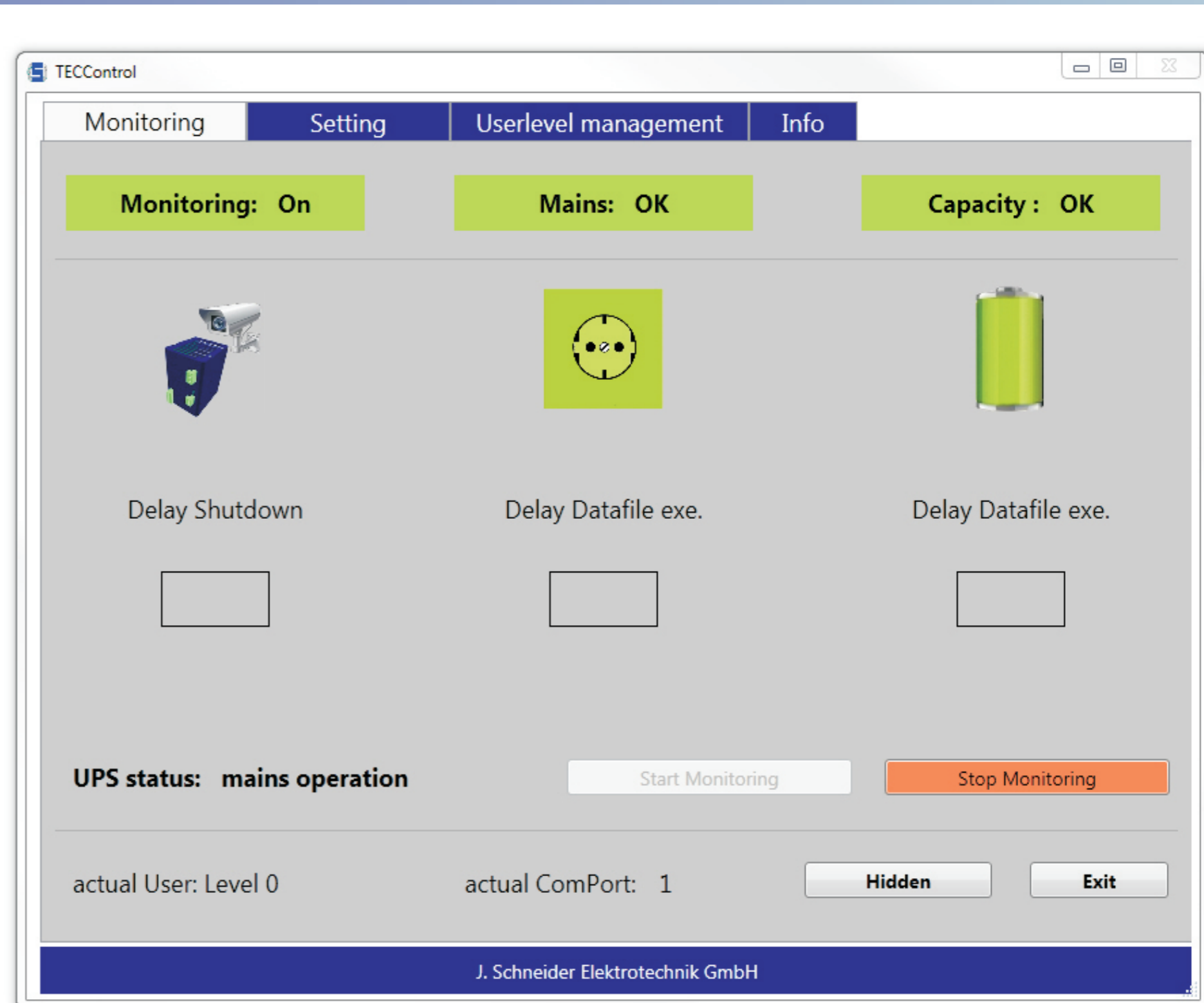
## Parameterizing-Software



Device parameters such as output voltage, permissible voltage range, general error a.s.o. can be adjusted with the paraTEC software.

Please ask for further information!

## Shutdown-Software



The TECControl-Software automates the system-shutdown at power failure and the controlled system-restart after power recovery.

Please ask for further information!

ATTENTION! The safety notes of the operating instructions have to be regarded. Installation and wiring work may only be carried out by qualified electricians. The sheet „Quickstart“ is only a support.

